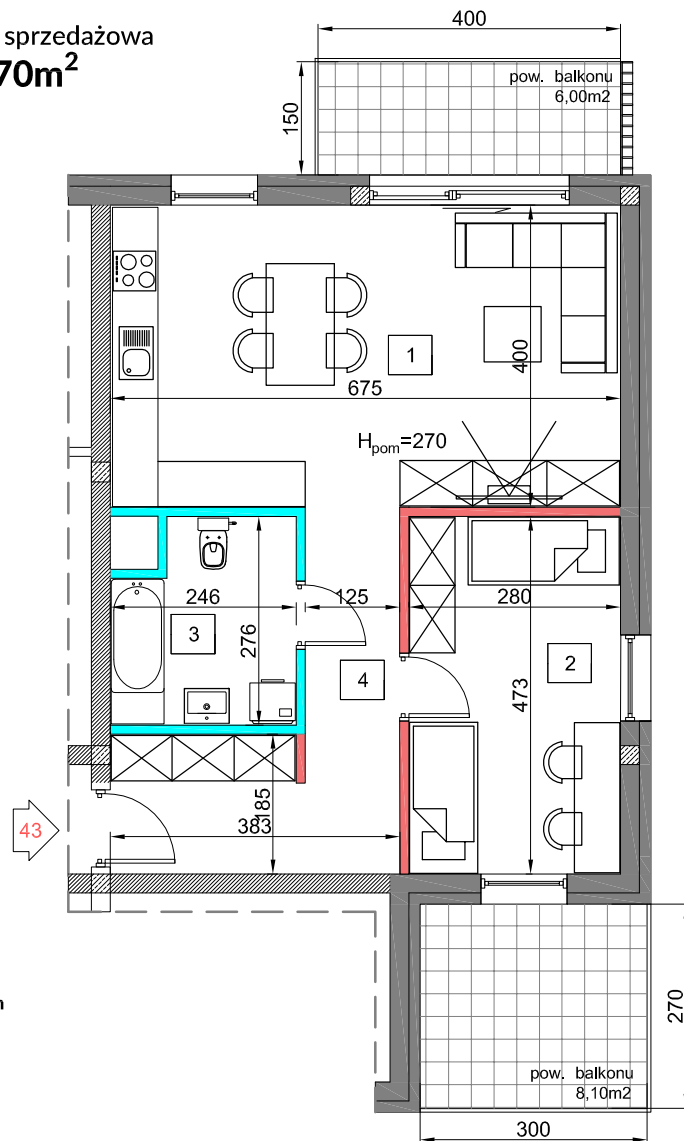
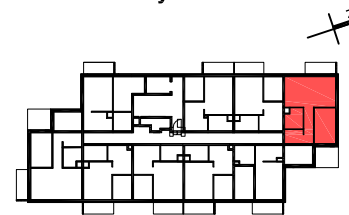


budynek B
Lokal mieszkalny
LM43

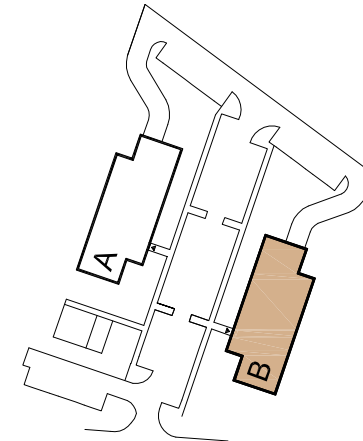
pow. sprzedażowa
57,70m²



schemat budynkuB

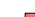
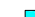

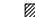
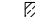


schemat osiedla



Budynek	B
Piętro	IV
Liczba pokoi	2

1	Pokój dzienny z aneksem	26,90 m ²
2	Pokój	13,20 m ²
3	Łazienka	6,10m ²
4	Przedpokój	10,70m ²
5	Pow. pod ścianami rozbieralnymi	0,80 m ²
Pow. mieszkania		57,70 m²

-  ściany działowe możliwe do demontażu/wyburzenia
-  ściany nierozbieralne
-  ściany zewnętrzne
-  ściany akustyczne - pustak AKU
-  ściany żelbetowe - tarce

rzut piętra IV skala 1:100

UWAGA: WYMIARY PODANO NA PODSTAWIE PROJEKTU BUDOWLANEGO. MOGĄ WYSTĄPIĆ NIEZNACZNE ZMIANY W PROJEKCIE TECHNICZNYM. WSZYSTKIE WYMIARY PODANE SĄ W STANIE SUROWYM, BEZ WYKOŃCZENIA ŚCIAN (TYNK, GLAZURA ITP.). POWIERZCHNIA UŻYTKOWA POMIESZCZEŃ JEST OBLICZONA WG NORMY PN-ISO 9836. POWIERZCHNIA UŻYTKOWA MIESZKANIA UWZGLĘDNIĄ METRY KWADRATOWE POD ŚCIANAMI ROZBIERALNYMI (DZIAŁOWYMI) WYKLUCZAJĄC POWIERZCHNIĘ ŚCIAN OGRANICZAJĄCĄ ŁAZIENKĘ.



OSIEDLE WOLNOŚCI

www.osiedlewolnosci.eu
www.terbud.org