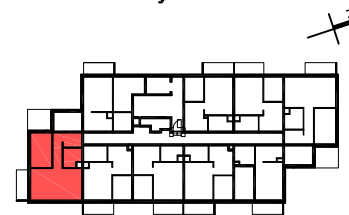


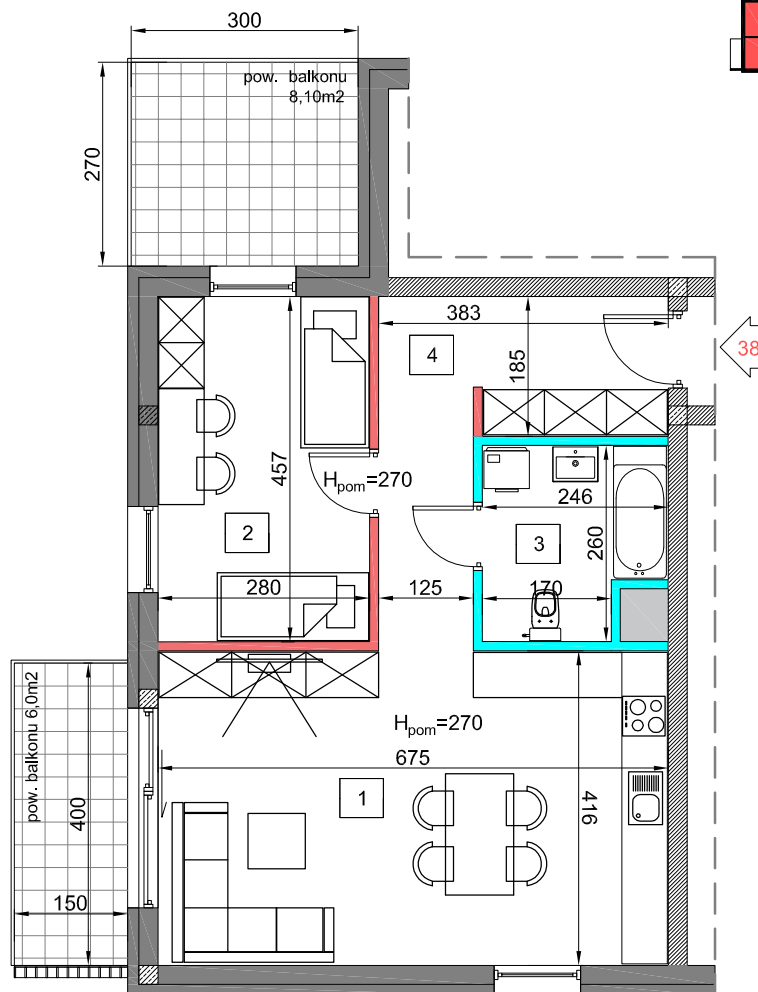
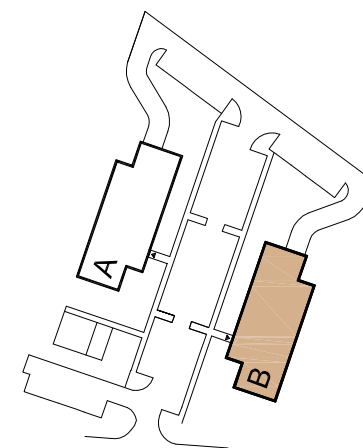
budynek B
Lokal mieszkalny
LM 38

pow. sprzedażowa
57,80m²

schemat budynkuB



schemat osiedla








rzut piętra IV skala 1:100

0 100 300 cm
skala 1:100

Budynek	B
Piętro	IV
Liczba pokoi	2

1	Pokój dzienny z aneksem	28,00 m ²
2	Pokój	12,80 m ²
3	Łazienka	5,70m ²
4	Przedpokój	10,50m ²
5	Pow. pod ścianami rozbieralnymi	0,80 m ²
Pow. mieszkania		57,80 m²

-  ściany działowe możliwe do demontażu/wyburzenia
-  ściany nierozbieralne
-  ściany zewnętrzne
-  ściany akustyczne - pustak AKU
-  ściany żelbetowe - tarce

OSIEDLE WOLNOŚCI

www.osiedlewolnosci.eu
www.terbud.org



UWAGA: WYMIARY PODANO NA PODSTAWIE PROJEKTU BUDOWLANEGO. MOGĄ WYSTĄPIĆ NIEZNACZNE ZMIANY W PROJEKCIE TECHNICZNYM. WSZYSTKIE WYMIARY PODANE SĄ W STANIE SUROWYM, BEZ WYKOŃCZENIA ŚCIAN (TYNK, GLAZURA ITP.). POWIERZCHNIA UŻYTKOWA POMIESZCZENI JEST OBLICZONA WG NORMY PN-ISO 9836. POWIERZCHNIA UŻYTKOWA MIESZKANIA UWZGLĘDNIĄ METRY KWADRATOWE POD ŚCIANAMI ROZBIERALNYMI (DZIAŁOWYMI) WYKLUCZAJĄC POWIERZCHNIĘ ŚCIAN OGRANICZAJĄCĄ ŁAZIENKĘ.