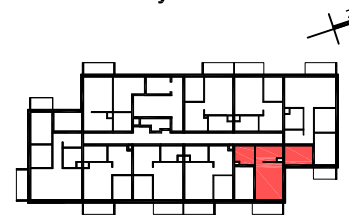


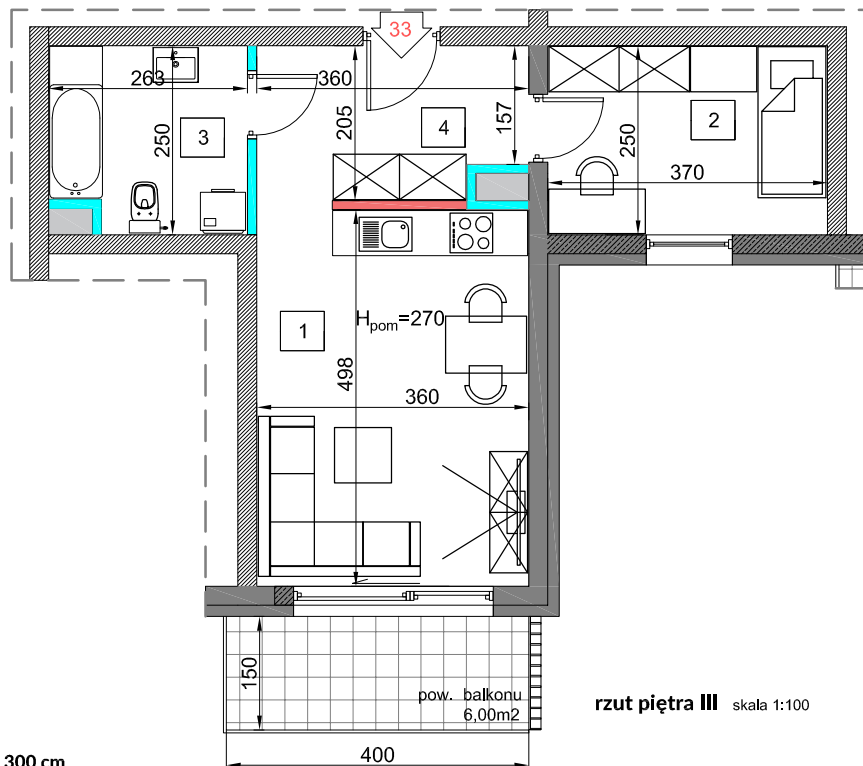
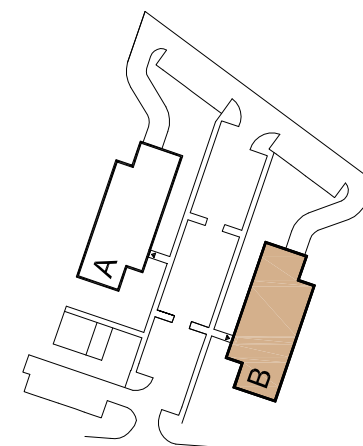
budynek B  
Lokal mieszkalny  
**LM 33**

pow. sprzedażowa  
**40,40m<sup>2</sup>**

schemat budynkuB



schemat osiedla



rzut piętrowy III skala 1:100

0 100 300 cm

skala 1:100

Budynek	B
Piętro	III
Liczba pokoi	2

1	Pokój dzienny z aneksem	17,90 m <sup>2</sup>
2	Pokój	9,20 m <sup>2</sup>
3	Łazienka	6,20m <sup>2</sup>
4	Przedpokój	7,10m <sup>2</sup>
Pow. mieszkania		40,40 m <sup>2</sup>

- ściany działowe możliwe do demontażu/wyburzenia
- ściany nierozbieralne
- ściany zewnętrzne
- ściany akustyczne - pustak AKU
- ściany żelbetowe - tarce

**OSIEDLE WOLNOŚCI**

[www.osiedlewolnosci.eu](http://www.osiedlewolnosci.eu)

[www.terbud.org](http://www.terbud.org)



UWAGA: WYMIARY PODANO NA PODSTAWIE PROJEKTU BUDOWLANEGO. MOGĄ WYSTĄPIĆ NIEZNACZNE ZMIANY W PROJEKCIE TECHNICZNYM. WSZYSTKIE WYMIARY PODANE SĄ W STANIE SUROWYM, BEZ WYKOŃCZENIA ŚCIAN (TYNK, GLAZURA ITP.). POWIERZCHNIA UŻYTKOWA POMIESZCZEŃ JEST OBLICZONA WG NORMY PN-ISO 9836. POWIERZCHNIA UŻYTKOWA MIESZKANIA UWZGLĘDNIĄ METRY KWADRATOWE POD ŚCIANAMI ROZBIERALNYMI (DZIAŁOWYMI) WYKLUCZAJĄC POWIERZCHNIĘ ŚCIAN OGRANICZAJĄCĄ ŁAZIENKĘ.