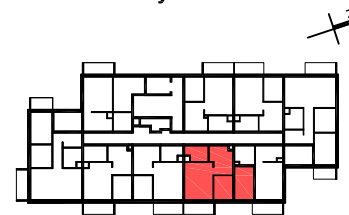


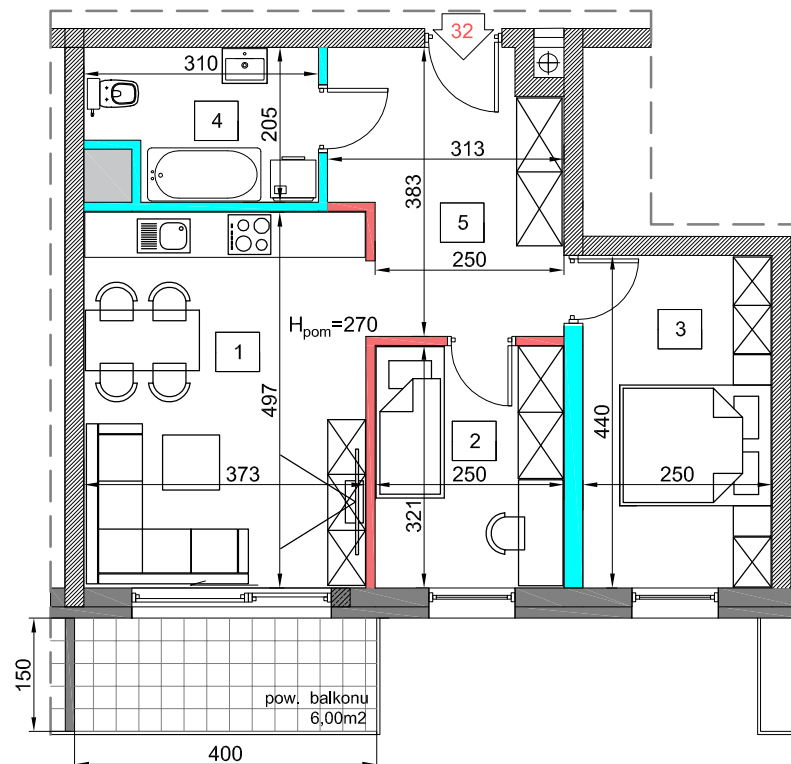
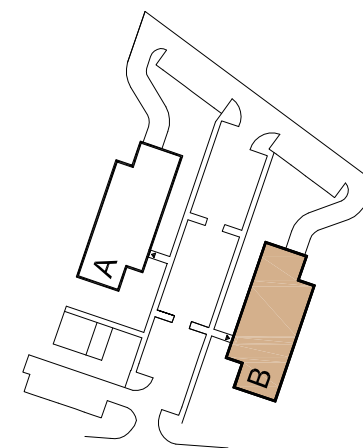
budynek B  
Lokal mieszkalny  
**LM 32**

pow. sprzedażowa  
**54,50m<sup>2</sup>**

schemat budynkuB



schemat osiedla



rzut piętra III skala 1:100

0 100 300 cm

skala 1:100

Budynek	B
Piętro	III
Liczba pokoi	3

1	Pokój dzienny z aneksem	18,50 m <sup>2</sup>
2	Pokój	8,00 m <sup>2</sup>
3	Pokój	11,00 m <sup>2</sup>
4	Łazienka	5,70m <sup>2</sup>
5	Przedpokój	10,50m <sup>2</sup>
6	Pow. pod ścianami rozbieralnymi	0,80 m <sup>2</sup>
<b>Pow. mieszkania</b>		<b>54,50 m<sup>2</sup></b>

- ściany działowe możliwe do demontażu/wyburzenia
- ściany nierozbieralne
- ściany zewnętrzne
- ściany akustyczne - pustak AKU
- ściany żelbetowe - tarce

**OSIEDLE WOLNOŚCI**

[www.osiedlewolnosci.eu](http://www.osiedlewolnosci.eu)

[www.terbud.org](http://www.terbud.org)



UWAGA: WYMIARY PODANO NA PODSTAWIE PROJEKTU BUDOWLANEGO. MOGĄ WYSTĄPIĆ NIEZNACZNE ZMIANY W PROJEKCIE TECHNICZNYM. WSZYSTKIE WYMIARY PODANE SĄ W STANIE SUROWYM, BEZ WYKOŃCZENIA ŚCIAN (TYNK, GLAZURA ITP.). POWIERZCHNIA UŻYTKOWA POMIESZCZEŃ JEST OBLICZONA WG NORMY PN-ISO 9836. POWIERZCHNIA UŻYTKOWA MIESZKANIA UWZGLĘDNIĄ METRY KWADRATOWE POD ŚCIANAMI ROZBIERALNYMI (DZIAŁOWYMI) WYKLUCZAJĄC POWIERZCHNIĘ ŚCIAN OGRANICZAJĄCĄ ŁAZIENKĘ.