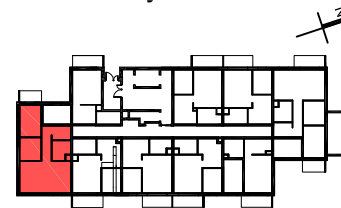


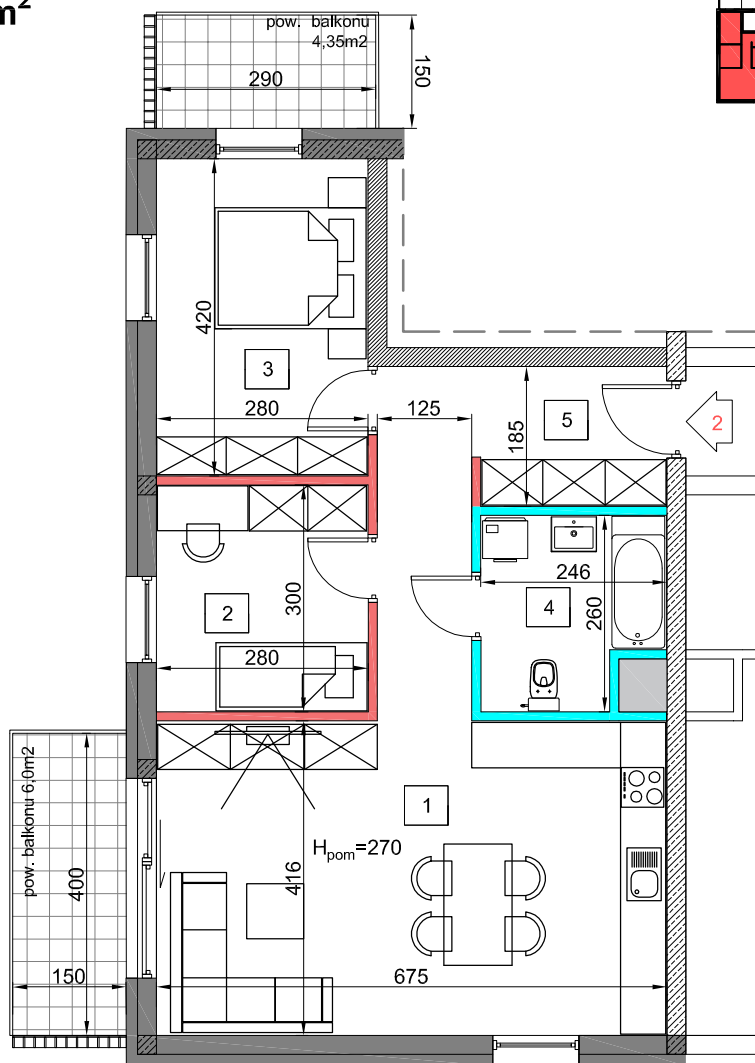
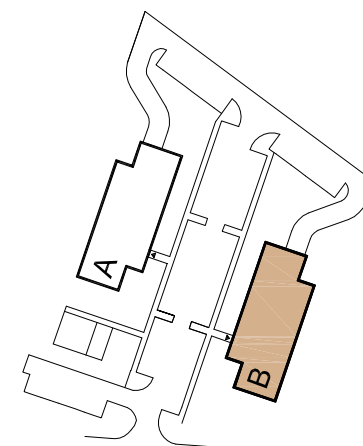
budynek B  
Lokal mieszkalny  
**LM 2**

pow. sprzedażowa  
**65,40m<sup>2</sup>**

schemat budynku B



schemat osiedla



rzut parteru skala 1:100

0 100 300 cm  
skala 1:100

Budynek	B
Piętro	P
Liczba pokoi	3

1	Pokój dzienny z aneksem	28,00 m <sup>2</sup>
2	Pokój	8,40 m <sup>2</sup>
3	Pokój	11,70 m <sup>2</sup>
4	Łazienka	5,70 m <sup>2</sup>
5	Przedpokój	10,50 m <sup>2</sup>
6	Pow. pod ścianami rozbiegalnymi	1,10 m <sup>2</sup>
<b>Pow. mieszkania</b>		<b>65,40 m<sup>2</sup></b>

- █ ściany działowe możliwe do demontażu/wyburzenia
- █ ściany nierozbiegalne
- █ ściany zewnętrzne
- █ ściany akustyczne - pustak AKU
- █ ściany żelbetowe - tarce

**OSIEDLE WOLNOŚCI**

[www.osiedlewolnosci.eu](http://www.osiedlewolnosci.eu)  
[www.terbud.org](http://www.terbud.org)



UWAGA: WYMIARY PODANO NA PODSTAWIE PROJEKTU BUDOWLANEGO. MOGĄ WYSTĄPIĆ NIEZNACZNE ZMIANY W PROJEKCIE TECHNICZNYM. WSZYSTKIE WYMIARY PODANE SĄ W STANIE SUROWYM, BEZ WYKOŃCZENIA ŚCIAN (TYNK, GLAZURA ITP.). POWIERZCHNIA UŻYTKOWA POMIESZCZEŃ JEST OBLICZONA WG NORMY PN-ISO 9836. POWIERZCHNIA UŻYTKOWA MIESZKANIA UWZGLĘDNIĄ METRY KWADRATOWE POD ŚCIANAMI ROZBIEGALNYMI (DZIAŁOWYMI) WYKLUCZAJĄC POWIERZCHNIĘ ŚCIAN OGRANICZAJĄCĄ ŁAZIENKĘ.