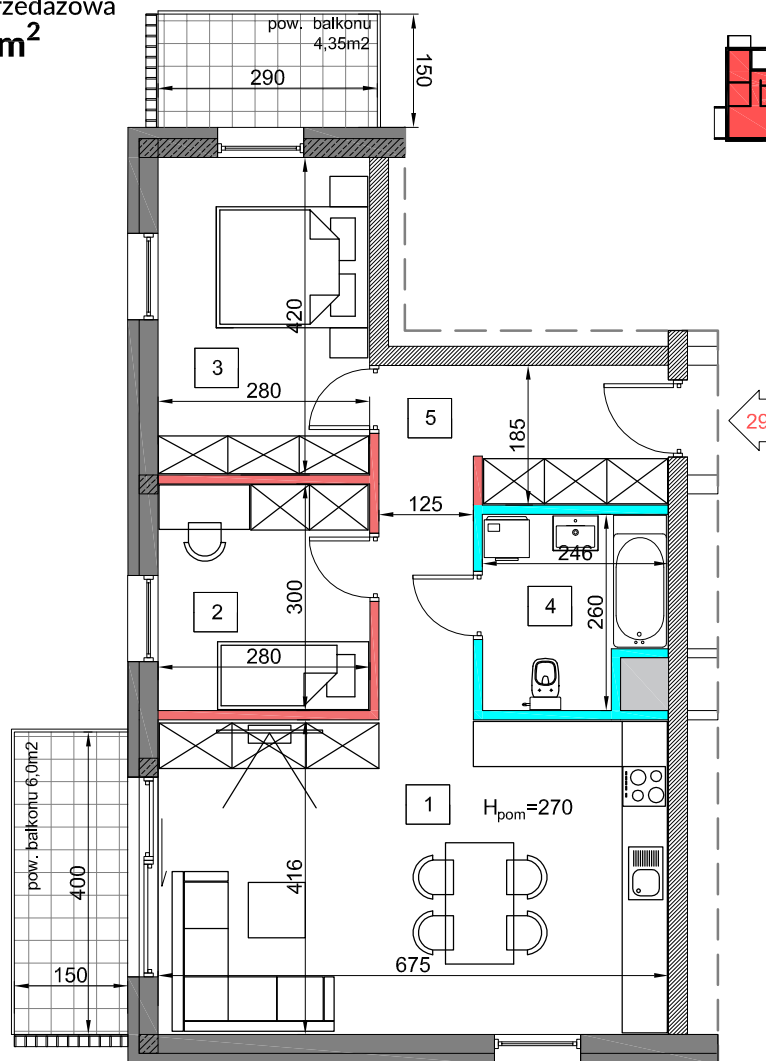


budynek B
Lokal mieszkalny
LM 29

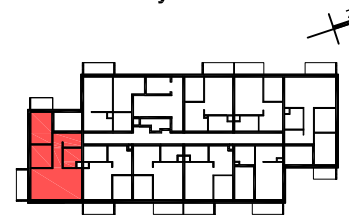
pow. sprzedażowa
65,40m²



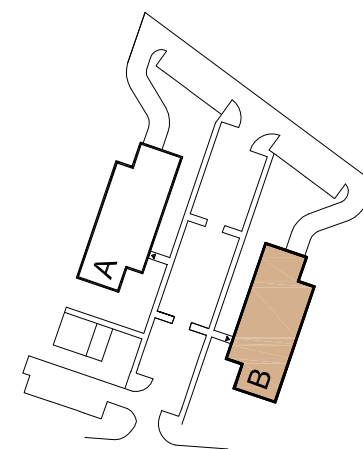
0 100 300 cm
skala 1:100

rzut piętra III skala 1:100

schemat budynkuB



schemat osiedla



| | |
|--------------|-----|
| Budynek | B |
| Piętro | III |
| Liczba pokoi | 3 |

| | | |
|------------------------|---------------------------------|----------------------------|
| 1 | Pokój dzienny z aneksem | 28,00 m ² |
| 2 | Pokój | 8,40 m ² |
| 3 | Pokój | 11,70 m ² |
| 4 | Łazienka | 5,70m ² |
| 5 | Przedpokój | 10,50m ² |
| 6 | Pow. pod ścianami rozbieralnymi | 1,10 m ² |
| Pow. mieszkania | | 65,40 m² |

- ściany działowe możliwe do demontażu/wyburzenia
- ściany nierozbieralne
- ściany zewnętrzne
- ściany akustyczne - pustak AKU
- ściany żelbetowe - tarce

OSIEDLE WOLNOŚCI

www.osiedlewolnosci.eu
www.terbud.org



UWAGA: WYMIARY PODANO NA PODSTAWIE PROJEKTU BUDOWLANEGO. MOGĄ WYSTĄPIĆ NIEZNACZNE ZMIANY W PROJEKCIE TECHNICZNYM. WSZYSTKIE WYMIARY PODANE SĄ W STANIE SUROWYM, BEZ WYKOŃCZENIA ŚCIAN (TYNK, GLAZURA ITP.). POWIERZCHNIA UŻYTKOWA POMIESZCZEŃ JEST OBLICZONA WG NORMY PN-ISO 9836. POWIERZCHNIA UŻYTKOWA MIESZKANIA UWZGLĘDNIĄ METRY KWADRATOWE POD ŚCIANAMI ROZBIERALNYMI (DZIAŁOWYMI) WYKLUCZAJĄC POWIERZCHNIĘ ŚCIAN OGRANICZAJĄCĄ ŁAZIENKĘ.