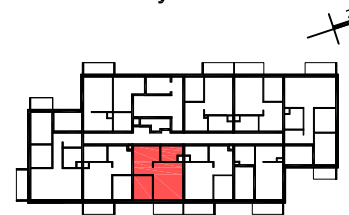


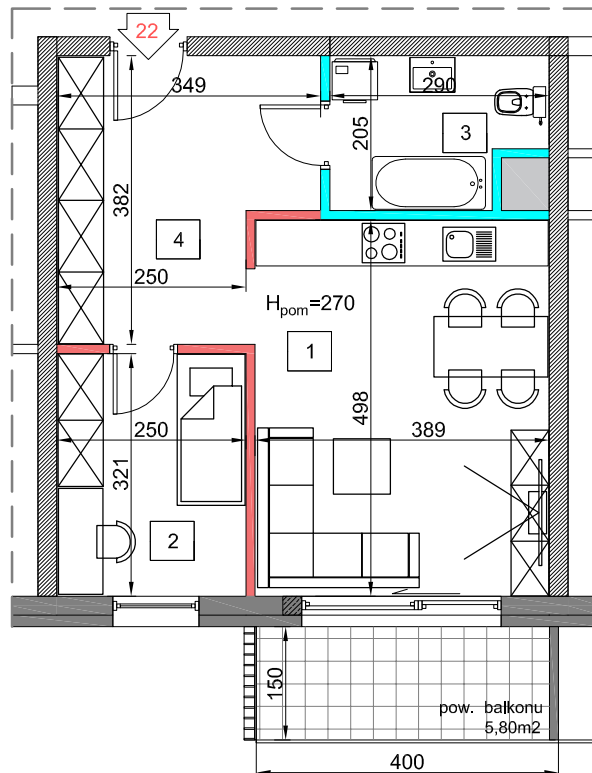
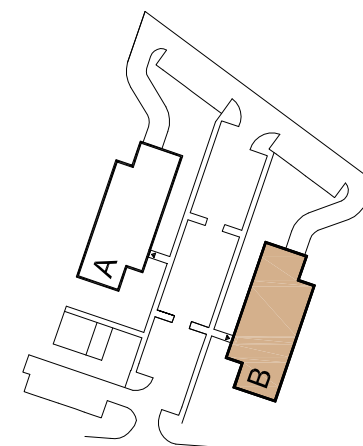
budynek B
Lokal mieszkalny
LM 22

pow. sprzedażowa
45,10m²

schemat budynkuB



schemat osiedla



rzut piętra II skala 1:100

0 100 300 cm
skala 1:100

Budynek	B
Piętro	II
Liczba pokoi	2

1	Pokój dzienny z aneksem	19,30 m ²
2	Pokój	8,00 m ²
3	Łazienka	5,30m ²
4	Przedpokój	11,70m ²
5	Pow. pod ścianami rozbieralnymi	0,80 m ²
Pow. mieszkania		45,10 m²

- ściany działowe możliwe do demontażu/wyburzenia
- ściany nierozbieralne
- ściany zewnętrzne
- ściany akustyczne - pustak AKU
- ściany żelbetowe - tarce

OSIEDLE WOLNOŚCI

www.osiedlewolnosci.eu
www.terbud.org



UWAGA: WYMIARY PODANO NA PODSTAWIE PROJEKTU BUDOWLANEGO. MOGĄ WYSTĄPIĆ NIEZNACZNE ZMIANY W PROJEKCIE TECHNICZNYM. WSZYSTKIE WYMIARY PODANE SĄ W STANIE SUROWYM, BEZ WYKOŃCZENIA ŚCIAN (TYNK, GLAZURA ITP.). POWIERZCHNIA UŻYTKOWA POMIESZCZEŃ JEST OBLICZONA WG NORMY PN-ISO 9836. POWIERZCHNIA UŻYTKOWA MIESZKANIA UWZGLĘDNIĄ METRY KWADRATOWE POD ŚCIANAMI ROZBIERALNYMI (DZIAŁOWYMI) WYKLUCZAJĄC POWIERZCHNIĘ ŚCIAN OGRANICZAJĄCĄ ŁAZIENKĘ.