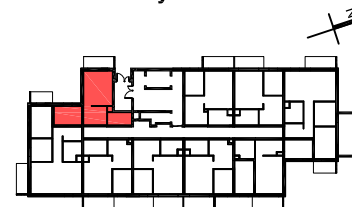


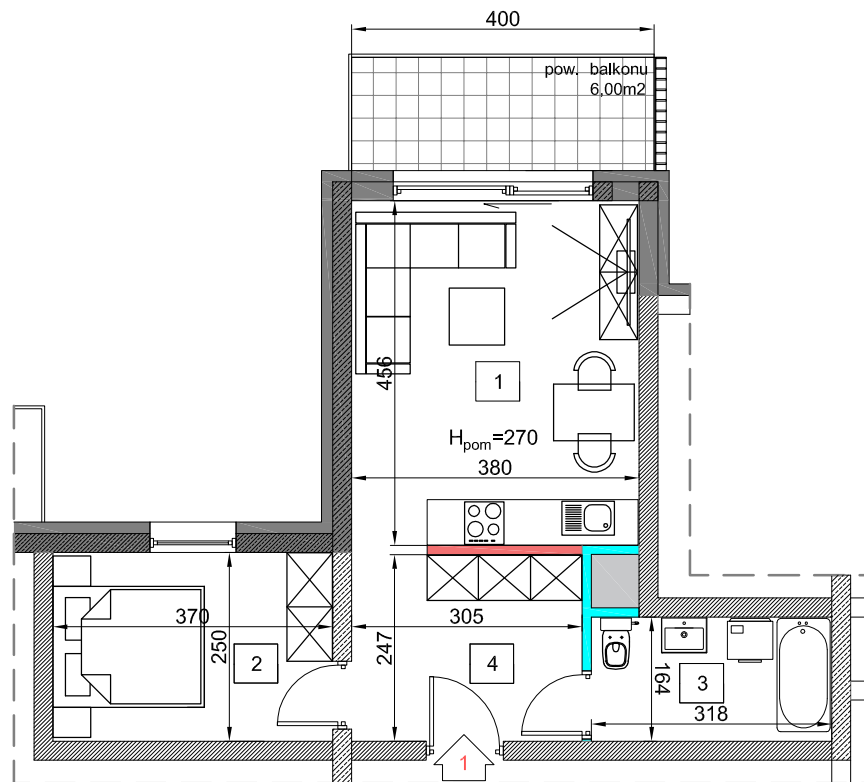
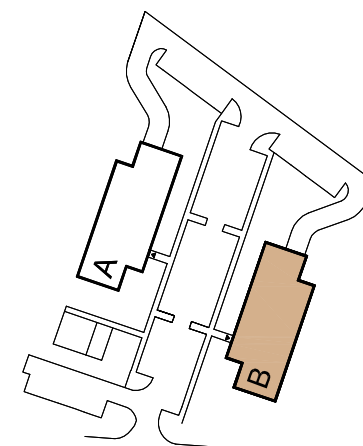
**budynek B**  
Lokal mieszkalny  
**LM 1**

pow. sprzedażowa  
**39,50m<sup>2</sup>**

schemat budynku B



schemat osiedla



0 100 300 cm  
skala 1:100

rzut parteru skala 1:100

Budynek	B
Piętro	P
Liczba pokoi	2

1	Pokój dzienny z aneksem	17,30 m <sup>2</sup>
2	Pokój	9,20 m <sup>2</sup>
3	Łazienka	5,20m <sup>2</sup>
4	Przedpokój	7,60m <sup>2</sup>
5	Pow. pod ścianami rozbieralnymi	0,20 m <sup>2</sup>
<b>Pow. mieszkania</b>		<b>39,50 m<sup>2</sup></b>

- ściany działowe możliwe do demontażu/wyburzenia
- ściany nierozbieralne
- ściany zewnętrzne
- ściany akustyczne - pustak AKU
- ściany żelbetowe - tarce

**OSIEDLE WOLNOŚCI**

www.osiedlewolnosci.eu  
www.terbud.org



UWAGA: WYMIARY PODANO NA PODSTAWIE PROJEKTU BUDOWLANEGO. MOGĄ WYSTĄPIĆ NIEZNACZNE ZMIANY W PROJEKCIE TECHNICZNYM. WSZYSTKIE WYMIARY PODANE SĄ W STANIE SUROWYM, BEZ WYKOŃCZENIA ŚCIAN (TYNK, GLAZURA ITP.). POWIERZCHNIA UŻYTKOWA POMIESZCZEŃ JEST OBLICZONA WG NORMY PN-ISO 9836. POWIERZCHNIA UŻYTKOWA MIESZKANIA UWZGLĘDNIĄ METRY KWADRATOWE POD ŚCIANAMI ROZBIERALNYMI (DZIAŁOWYMI) WYKLUCZAJĄC POWIERZCHNIĘ ŚCIAN OGRANICZAJĄCĄ ŁAZIENKĘ.