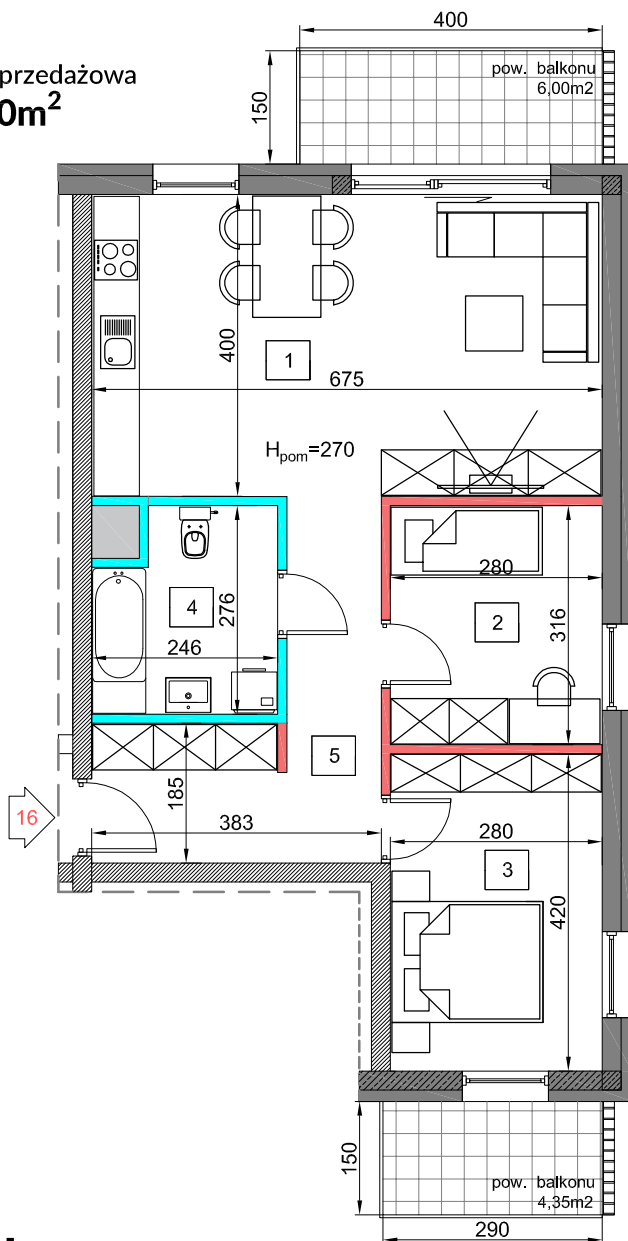


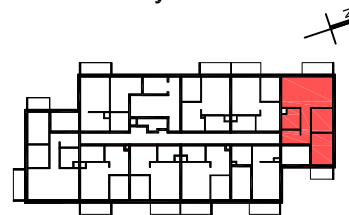
**budynek B**  
Lokal mieszkalny  
**LM16**

pow. sprzedażowa  
**65,40m<sup>2</sup>**

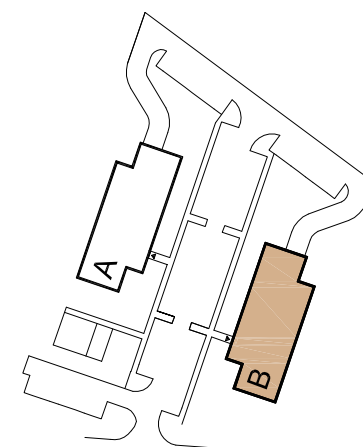
skala 1:100  
0 100 300 cm



schemat budynkuB



schemat osiedla



Budynek	B
Piętro	I
Liczba pokoi	3

1	Pokój dzienny z aneksem	26,90 m <sup>2</sup>
2	Pokój	8,80 m <sup>2</sup>
3	Pokój	11,80 m <sup>2</sup>
4	Łazienka	6,10m <sup>2</sup>
5	Przedpokój	10,70m <sup>2</sup>
6	Pow. pod ścianami rozbiernymi	1,10 m <sup>2</sup>
<b>Pow. mieszkania</b>		<b>65,40 m<sup>2</sup></b>

- ściany działowe możliwe do demontażu/wyburzenia
- ściany nierozbiernalne
- ściany zewnętrzne
- ściany akustyczne - pustak AKU
- ściany żelbetowe - tarce

rzut piętra I skala 1:100

UWAGA: WYMIARY PODANE NA PODSTAWIE PROJEKTU BUDOWLANEGO. MOGĄ WYSTĄPIĆ NIEZNACZNE ZMIANY W PROJEKCIE TECHNICZNYM. WSZYSTKIE WYMIARY PODANE SĄ W STANIE SUROWYM, BEZ WYKOŃCZENIA ŚCIAN (TYNK, GLAZURA ITP.). POWIERZCHNIA UŻYTKOWA POMIESZCZEŃ JEST OBLICZONA WG NORMY PN-ISO 9836. POWIERZCHNIA UŻYTKOWA MIESZKANIA UWZGLĘDNIĄ METRY KWADRATOWE POD ŚCIANAMI ROZBIERNYMI (DZIAŁOWYMI) WYKLUCZAJĄC POWIERZCHNIĘ ŚCIAN OGRANICZAJĄCĄ ŁAZIENKĘ.



**OSIEDLE WOLNOŚCI**

www.osiedlewolnosci.eu  
www.terbud.org