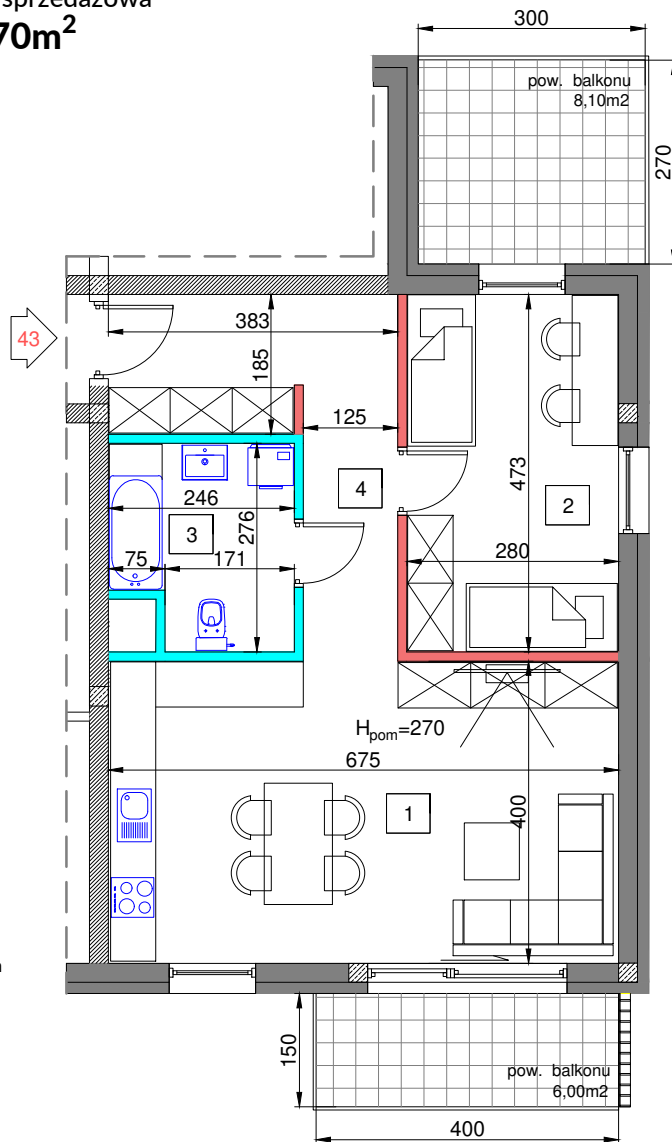


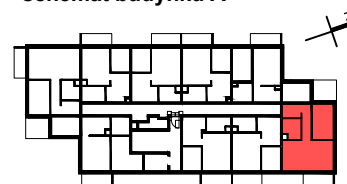
budynek A
Lokal mieszkalny
LM43

pow. sprzedażowa
57,70m²

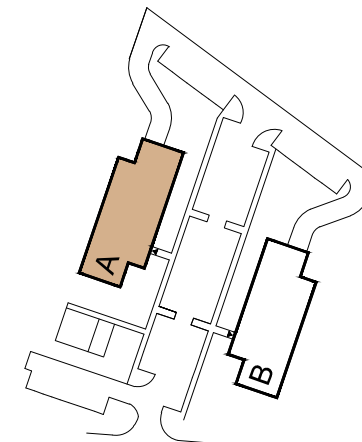


0 100 300 cm
skala 1:100

schemat budynku A



schemat osiedla



Budynek	A
Piętro	IV
Liczba pokoi	2

1	Pokój dzienny z aneksem	26,90 m ²
2	Pokój	13,20 m ²
3	Łazienka	6,10 m ²
4	Przedpokój	10,70 m ²
5	Pow. pod ścianami rozbiegającymi	0,80 m ²
Pow. mieszkania		57,70 m²

- ściany działowe możliwe do demontażu/wyburzenia
- ściany nierozbieralne
- ściany zewnętrzne
- ściany akustyczne - pustak AKU
- ściany żelbetowe - tarcze

rzut piętra IV skala 1:100

UWAGA: WYMIARY PODANO NA PODSTAWIE PROJEKTU BUDOWLANEGO. MOGĄ WYSTĄPIĆ NIEZNACZNE ZMIANY W PROJEKCIE TECHNICZNYM. WSZYSTKIE WYMIARY PODANE SĄ W STANIE SUROWYM, BEZ WYKOŃCZENIA ŚCIAN (TYNK, GLAZURA ITP.). POWIERZCHNIA UŻYTKOWA POMIESZCZEŃ JEST OBLICZONA WG NORMY PN-ISO 9836. POWIERZCHNIA UŻYTKOWA MIESZKANIA UWZGLĘDNIĄ METRY KWADRATOWE POD ŚCIANAMI ROZBIEGĄCYMI (DZIAŁOWYMI) WYKLUCZAJĄC POWIERZCHNIĘ ŚCIAN OGRANICZAJĄCĄ ŁAZIENKĘ.



OSIEDLE WOLNOŚCI

www.osiedlewolnosci.eu
www.terbud.org