

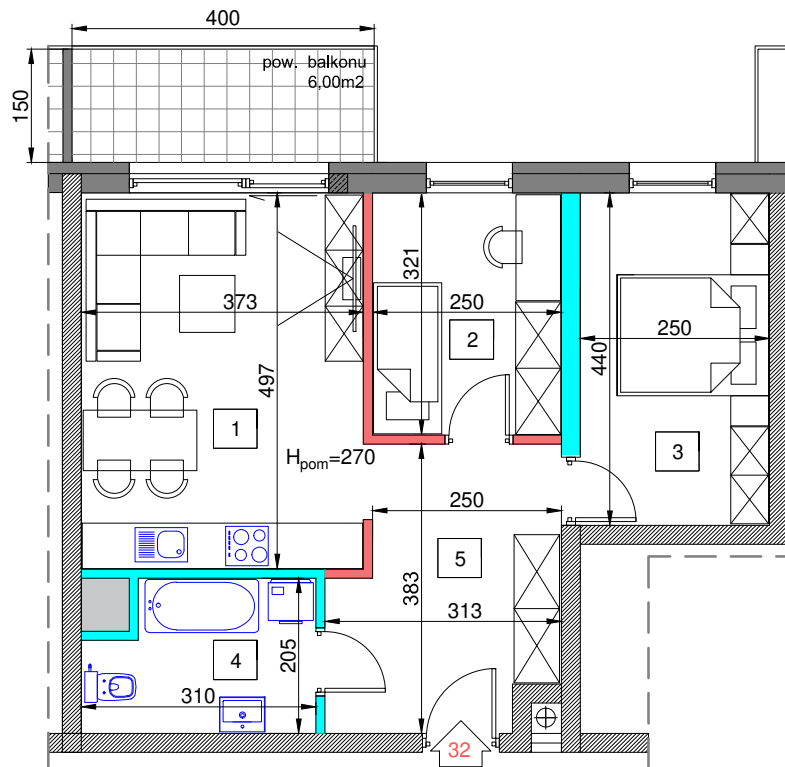
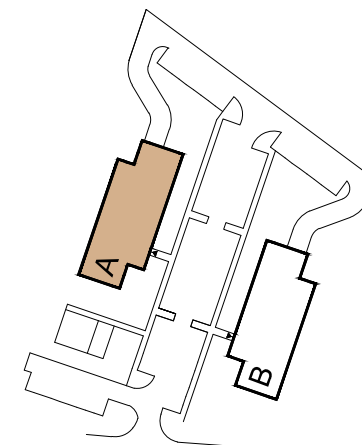
budynek A
Lokal mieszkalny
LM 32

pow. sprzedażowa
54,50m²

schemat budynku A



schemat osiedla



0 100 300 cm
skala 1:100

rzut piętra III skala 1:100

Budynek	A
Piętro	III
Liczba pokoi	3

1	Pokój dzienny z aneksem	18,50 m ²
2	Pokój	8,00 m ²
3	Pokój	11,00 m ²
4	Łazienka	5,70m ²
5	Przedpokój	10,50m ²
6	Pow. pod ścianami rozbieralnymi	0,80 m ²
Pow. mieszkania		54,50 m²

- ściany działowe możliwe do demontażu/wyburzenia
- ściany nierozbieralne
- ściany zewnętrzne
- ściany akustyczne - pustak AKU
- ściany żelbetowe - tarcze



UWAGA: WYMIARY PODANO NA PODSTAWIE PROJEKTU BUDOWLANEGO. MOGĄ WYSTĄPIĆ NIEZNACZNE ZMIANY W PROJEKCIE TECHNICZNYM. WSZYSTKIE WYMIARY PODANE SĄ W STANIE SUROWYM, BEZ WYKOŃCZENIA ŚCIAN (TYNK, GLAZURA ITP.). POWIERZCHNIA UŻYTKOWA POMIESZCZEŃ JEST OBLICZONA WG NORMY PN-ISO 9836. POWIERZCHNIA UŻYTKOWA MIESZKANIA UWZGLĘDNIĄ METRY KWADRATOWE POD ŚCIANAMI ROZBIERALNYMI (DZIAŁOWYMI) WYKLUCZAJĄC POWIERZCHNIĘ ŚCIAN OGRANICZAJĄCĄ ŁAZIENKĘ.

OSIEDLE WOLNOŚCI

www.osiedlewolnosci.eu
www.terbud.org