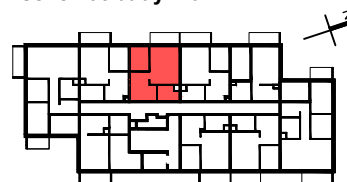


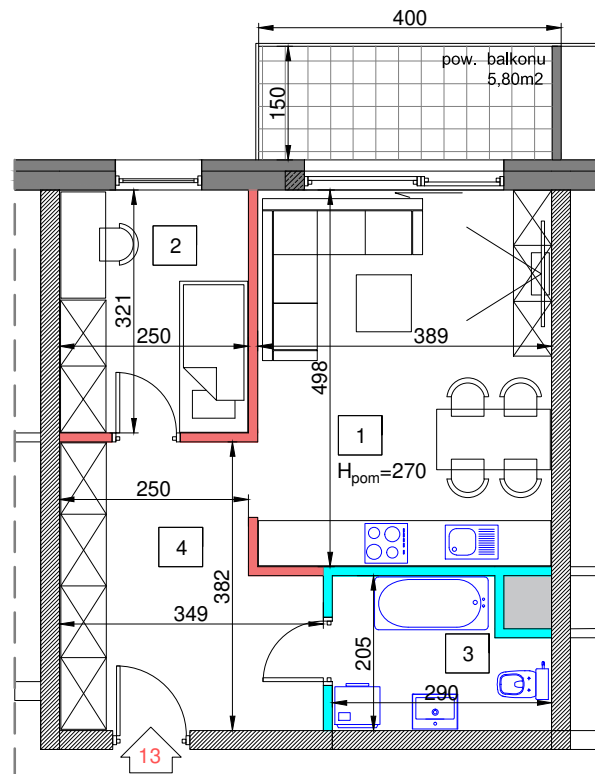
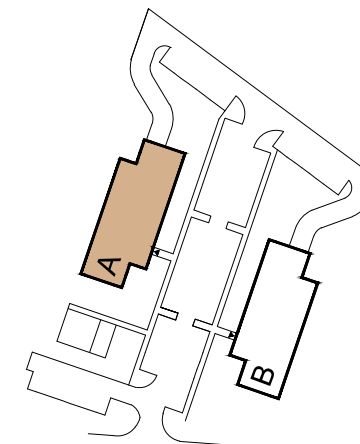
budynek A  
Lokal mieszkalny  
**LM 13**

pow. sprzedażowa  
**45,10m<sup>2</sup>**

schemat budynku A



schemat osiedla




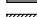



rzut piętra I skala 1:100

0 100 300 cm  
skala 1:100

Budynek	A
Piętro	I
Liczba pokoi	2

1	Pokój dzienny z aneksem	19,30 m <sup>2</sup>
2	Pokój	8,00 m <sup>2</sup>
3	Łazienka	5,30m <sup>2</sup>
4	Przedpokój	11,70m <sup>2</sup>
5	Pow. pod ścianami rozbieralnymi	0,80 m <sup>2</sup>
<b>Pow. mieszkania</b>		<b>45,10 m<sup>2</sup></b>

-  ściany działowe możliwe do demontażu/wyburzenia
-  ściany nierozbieralne
-  ściany zewnętrzne
-  ściany akustyczne - pustak AKU
-  ściany żelbetowe - tarcze



UWAGA: WYMIARY PODANO NA PODSTAWIE PROJEKTU BUDOWLANEGO. MOGĄ WYSTĄPIĆ NIEZNACZNE ZMIANY W PROJEKCIE TECHNICZNYM. WSZYSTKIE WYMIARY PODANE SĄ W STANIE SUROWYM, BEZ WYKOŃCZENIA ŚCIAN (TYNK, GLAZURA ITP.). POWIERZCHNIA UŻYTKOWA POMIESZCZEŃ JEST OBLICZONA WG NORMY PN-ISO 9836. POWIERZCHNIA UŻYTKOWA MIESZKANIA UWZGLĘDNIAMY METRY KWADRATOWE POD ŚCIANAMI ROZBIERALNYMI (DZIAŁOWYMI) WYKLUCZAJĄC POWIERZCHNIĘ ŚCIAN OGRANICZAJĄCĄ ŁAZIENKĘ.

**OSIEDLE WOLNOŚCI**

[www.osiedlewolnosci.eu](http://www.osiedlewolnosci.eu)  
[www.terbud.org](http://www.terbud.org)