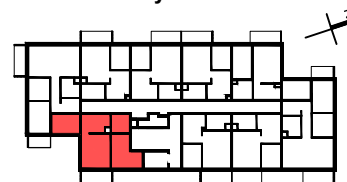


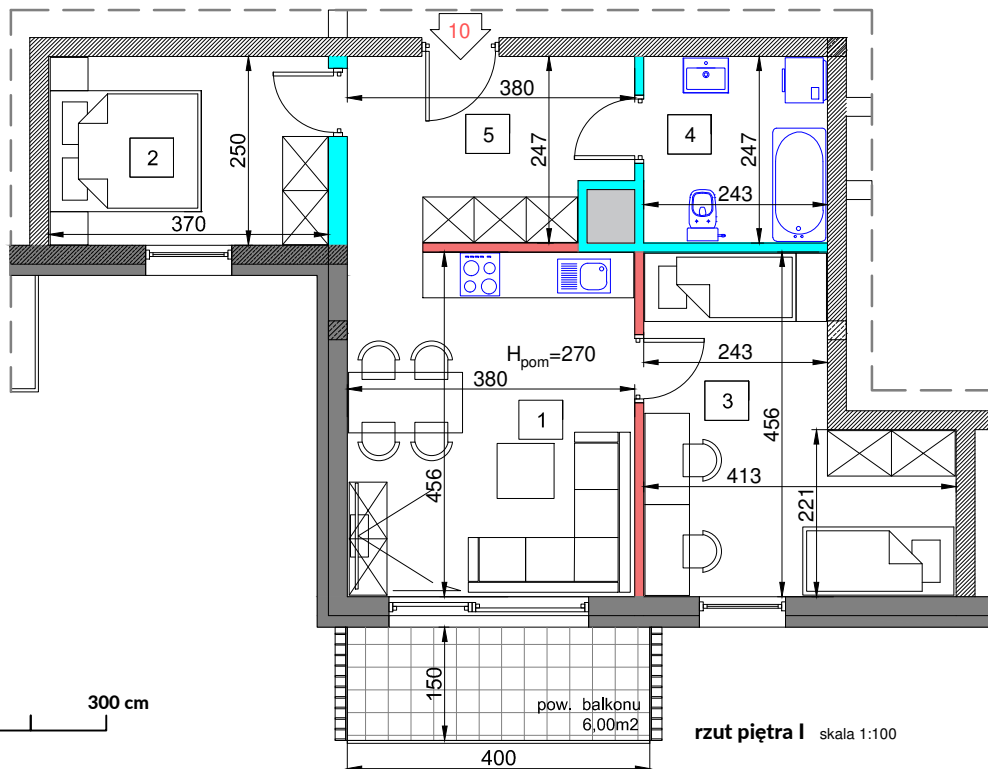
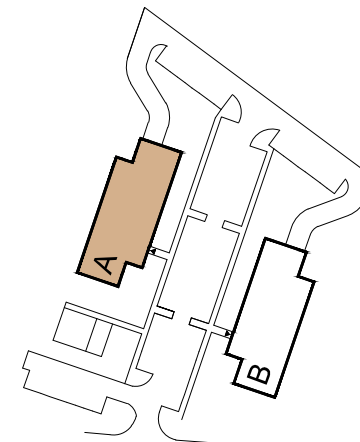
budynek A
Lokal mieszkalny
LM 10

pow. sprzedażowa
56,80m²

schemat budynku A



schemat osiedla



0 100 300 cm
skala 1:100

rzut piętra I skala 1:100

Budynek	A
Piętro	I
Liczba pokoi	3

1	Pokój dzienny z aneksem	17,30 m ²
2	Pokój	9,20 m ²
3	Pokój	14,80 m ²
4	Łazienka	6,00 m ²
5	Przedpokój	8,80 m ²
6	Pow. pod ścianami rozbieralnymi	0,70 m ²
Pow. mieszkania		56,80 m²

- ściany działowe możliwe do demontażu/wyburzenia
- ściany nierozbieralne
- ściany zewnętrzne
- ściany akustyczne - pustak AKU
- ściany żelbetowe - tarcze



UWAGA: WYMIARY PODANO NA PODSTAWIE PROJEKTU BUDOWLANEGO. MOGĄ WYSTĄPIĆ NIEZNACZNE ZMIANY W PROJEKCIE TECHNICZNYM. WSZYSTKIE WYMIARY PODANE SĄ W STANIE SUROWYM, BEZ WYKOŃCZENIA ŚCIAN (TYNK, GLAZURA ITP.). POWIERZCHNIA UŻYTKOWA POMIĘSZCZEŃ JEST OBLICZONA WG NORMY PN-ISO 9836. POWIERZCHNIA UŻYTKOWA MIESZKANIA UWZGLĘDNIAMY METRY KWADRATOWE POD ŚCIANAMI ROZBIERALNYMI (DZIAŁOWYMI) WYKLUCZAJĄC POWIERZCHNIĘ ŚCIAN OGRANICZAJĄCĄ ŁAZIENKĘ.

OSIEDLE WOLNOŚCI

www.osiedlewolnosci.eu
www.terbud.org